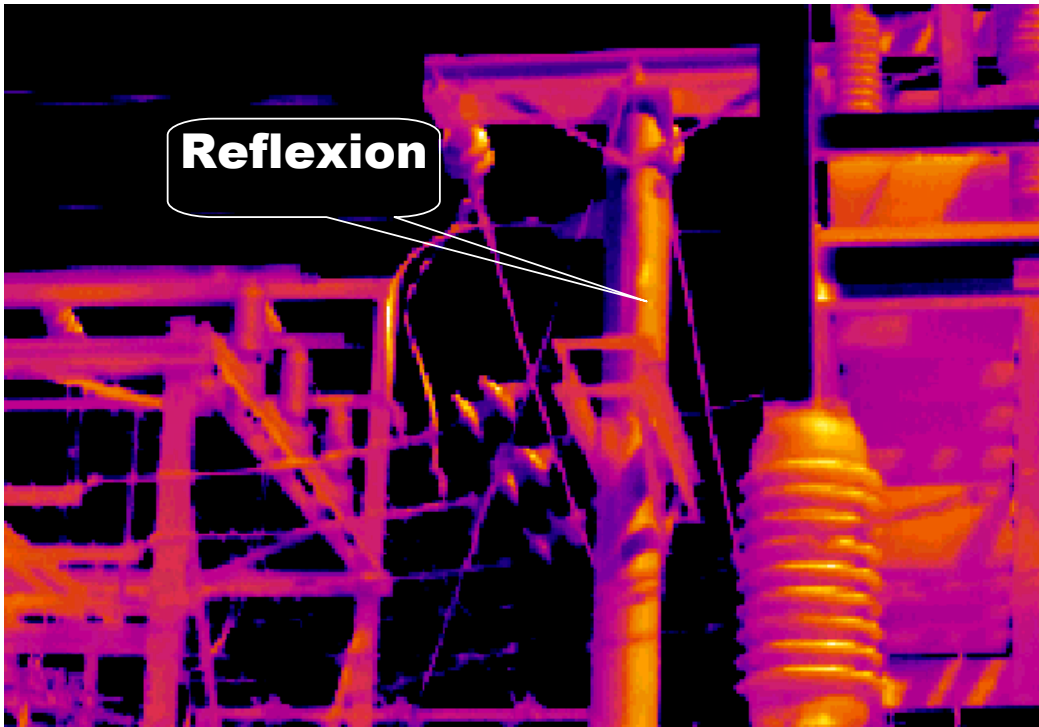
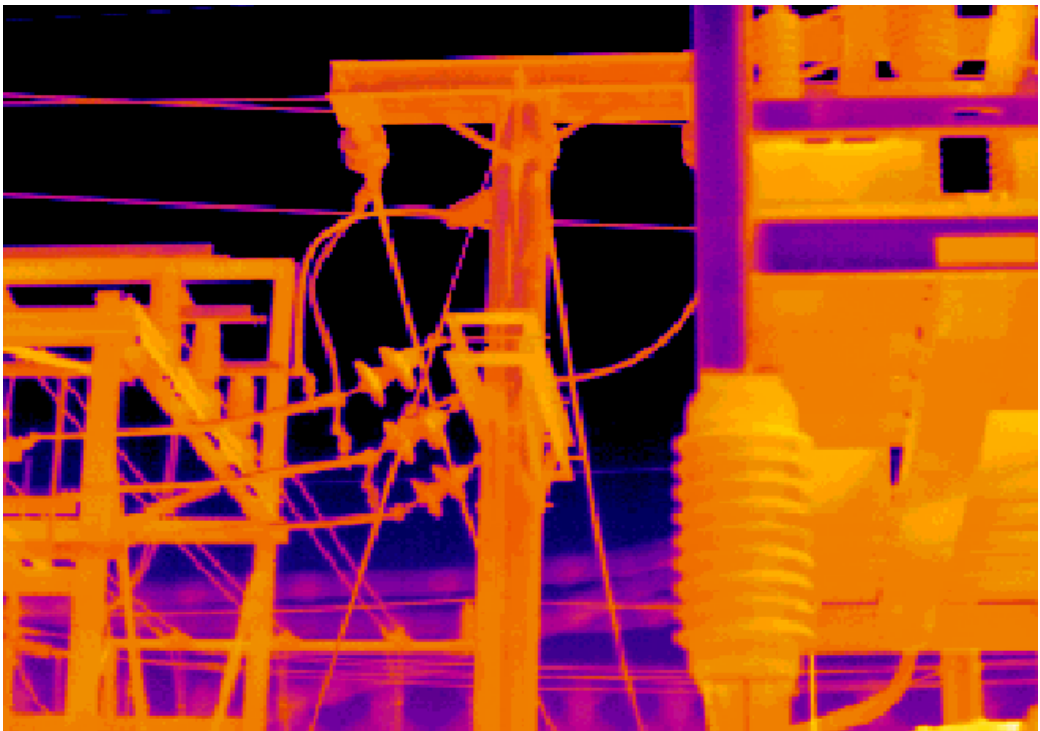


## Auswirkungen kurzwelliger Sonnenstrahlung bei 3-5 $\mu\text{m}$ und 7.5-13 $\mu\text{m}$ Systemen



Typisches Kurzwellenbild 3...5  $\mu\text{m}$  Sonneneinfall deutlich erkennbar



Bei 8...12  $\mu\text{m}$ , sind kaum Reflexionen der Sonnenstrahlen sichtbar

(Quelle FLIR Systems)